

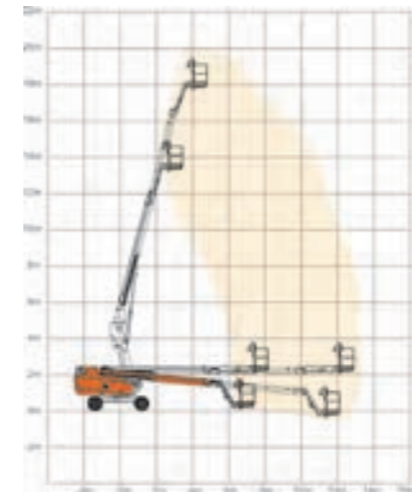
GTBZ-SI

自行走直臂式高空作业平台



GTBZ20SI

安全工作载荷	230kg
最大工作人数	2
最大工作高度	20.19m
最大平台高度	18.19m
最大水平伸距	13.50m
转台尾摆	1.30m
A 整机长度(收拢状态)	10.10m
D 整机宽度	2.50m
整机宽度(运输状态)	2.28m
C 整机高度	2.49m
整机高度(运输状态)	2.35m
工作平台尺寸(长×宽)	2.2m×0.8m
E 最小离地间隙	0.24m
B 轴距	2.60m
最小转弯半径(内轮/外轮)	3.37m/5.37m
转台回转角度	360°连续
平台摆动角度	±90°
小臂变幅角度	+70°/-60°
发动机	
Kubota V2403	34.1kW/2400rpm
Deutz D2011 L03 - 选配	36.4kW/2800rpm
燃油	柴油
机器行驶速度(收拢状态)	6.1km/h
机器行驶速度(起升状态)	≤1.1km/h
最大爬坡能力	40%
工作最大允许角度	5°
液压油箱	190L
柴油箱	110L
轮胎	315/55D20
整机重量	8800kg



脚踏开关



运输锁定销



防水平台控制



平台工作灯



标准配置

- 比例控制
- 应急泵
- 工作计时表
- 倾斜保护系统
- 转台360度连续回转
- 发动机重启保护
- 发动机电热塞预热装置
- 摆动桥底盘
- 4X4驱动
- 故障诊断系统
- 蜂鸣器
- 喇叭
- 频闪灯
- 液压油散热器
- 自动调平平台
- 欧II排放发动机
- 脚踏开关
- 发泡轮胎

选装配置

- 超重传感器
- 液压发电机
- 液压电焊机
- 液压空气压缩机
- 液压高压水泵
- 连接到平台的AC电源
- 平台工作灯