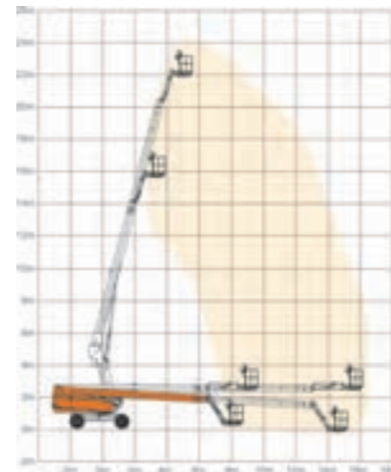
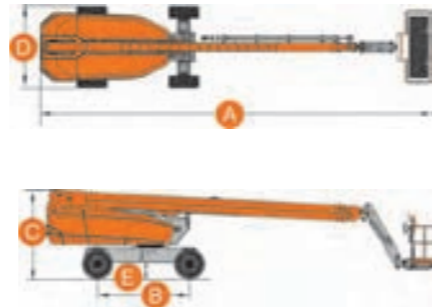


GTBZ-S

自行走直臂式高空作业平台



DL Dingli		GTBZ24S
安全	安全工作载荷	230kg
	最大工作人数	2
高度	最大工作高度	24.22m
	最大平台高度	22.22m
尺寸	最大水平伸距	16.36m
	转台尾摆	1.90m
	A 整机长度	11.97m
	D 整机宽度	2.49m
	整机宽度(运输状态)	2.20m
	C 整机高度	2.68m
	整机高度(运输状态)	2.50m
	工作平台尺寸(长×宽)	2.20m×0.80m
	E 最小离地间隙	0.28m
	B 轴距	2.80m
最小转弯半径(内轮/外轮)	3.52m/5.64m	
回转	转台回转角度	360°连续
	平台摆动角度	±90°
	小臂变幅角度	+70°/-60°
发动机	发动机	
	Kubota V2403	34.1kW/2400rpm
	Deutz D2011 L03 - 选配	36.4kW/2800rpm
燃油	柴油	
速度	机器行驶速度(收拢状态)	6.1km/h
	机器行驶速度(起升状态)	≤1.1km/h
爬坡	最大爬坡能力	40%
	工作最大允许角度	5°
油箱	液压油箱	214L
	柴油箱	155L
轮胎	轮胎	355/55D625
重量	整机重量	11040kg



标准配置

- 比例控制
- 应急泵
- 工作计时表
- 超重传感器
- 倾斜保护系统
- 转台360度连续回转
- 自动调平平台
- 发动机重启保护
- 发动机电热塞预热装置
- 摆动桥底盘
- 4X4驱动
- 欧II排放发动机
- 脚踏开关
- 发泡轮胎
- 故障诊断系统
- 蜂鸣器
- 喇叭
- 频闪灯
- 液压油散热器

选装配置

- 液压发电机
- 液压电焊机
- 液压空气压缩机
- 液压高压水泵
- 连接到平台的AC电源
- 平台工作灯
- 欧IV排放发动机



地面控制



摆式发动机架



防水平台控制



脚踏开关